

D.4.2 PUBLICA LOS INDICADORES DE RESULTADOS



**GOBIERNO
DE MEXICALI**

FICHA TECNICA DE INDICADOR 2024

NOMBRE DEL INDICADOR:	Clave: 51 - COPLADEMM - 1000	51-PMD TES-P51 2M300/C3-2024	
Porcentaje de asistencia de las y los ciudadanos integrantes de los subcomités de planeación	TIPO	NIVEL	
	Estrategico	Resultado	
	DIMENSION		
	Eficacia y Eficiencia		
1. Liga al PMD:			
Eje Público: 4 - GOBERNAR PARA SERVIR			
Estrategia: 4.2 - GESTION PUBLICA PARTICIPATIVA			
Línea de Acción: 4.2.1 - Participacion ciudadana en la gestion publica			
Línea de Acción 2: 4.2.3 - Fortalecimiento y publicidad del sistema de gestion por resultados			
Línea de Acción 3: No Aplica -			
Línea de Acción 4: No Aplica -			
2. Estructura Programática:			
Ramo: 51 - Comité De Planeación para el Desarrollo Municipal de Mexicali, Baja California.			
Unidad Ejecutora: 201 - DEPARTAMENTO DE PLANEACION ESTRATEGICA			
Finalidad: 1 - GOBIERNO			
Función: 3 - COORDINACION DE LA POLITICA DE GOBIERNO			
SubFunción: 4 - Función Pública			
Programa: 512 -			
3. Objetivo del Indicador: Conocer el interés y compromiso que tiene el sector social para participar en el seguimiento de la instrumentación del Plan Municipal de Desarrollo.			
4. Interpretación o Lectura: Un mayor porcentaje implica mayor interés y compromiso de quienes integran los órganos de planeación representando al sector social.			
5. Variables:			
CLAVE	DESCRIPCIÓN	UNIDAD DE MEDIDA	FUENTE DE DATOS
PAC	Porcentaje de Asistencia Ciudadana	PORCENTAJE	Coplademm
AC	Asistencia Ciudadana	ACCIDENTES VIALES	Registros Administrativos del Departamento de Planeación Estratégica del Coplademm
TotC	Total de Ciudadanía integrante de los Subcomités de Planeación del Coplademm	ACCIDENTES VIALES	Registros Administrativos del Departamento de Planeación Estratégica del Coplademm
6. Fórmula:		PAC= (AC /TotC)* 100	
7. Unidad de medida del resultado: PORCENTAJE			
8. Rango de Valor (Semaforización):			



Nombre: **Porcentaje de asistencia de las y los ciudadanos integrantes de los subcomités de planeación**

Atención: Municipio Ciudad Valle San Felipe

Liga al PMD: 4 - GOBERNAR PARA SERVIR
4.2 - GESTION PUBLICA PARTICIPATIVA
4.2.1 - Participacion ciudadana en la gestion publica

Programa:

Dependencia/Entidad: 51 - COPLADEMM - 1000
Comité De Planeación para el Desarrollo Municipal de Mexicali, Baja California.

Interpretacion: Un mayor porcentaje implica mayor interés y compromiso de quienes integran los órganos de planeación representando al sector social.

Meta:

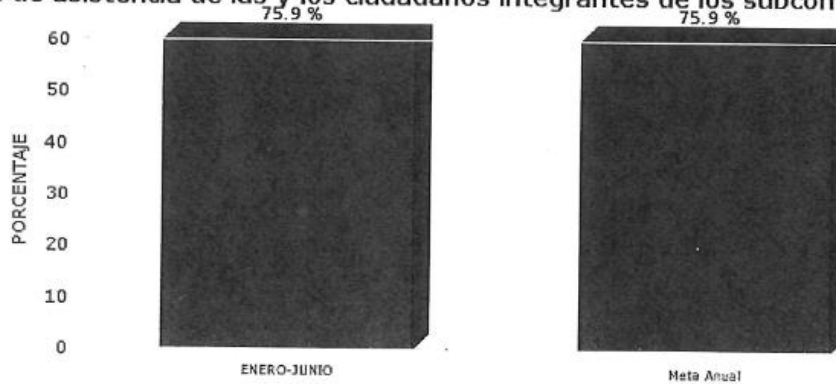
	ENERO-JUNIO - Avance		Constante	
META	79		79.0	
RESULTADO	60.0	75.9%	60.0	75.9%

Meta Anual: 79

Unidad de Medida: PORCENTAJE

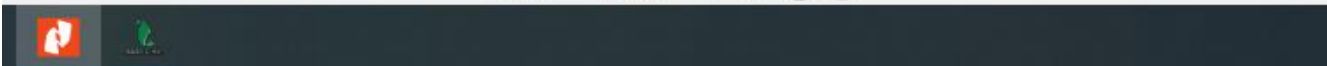
Frecuencia: Semestral

Gráfica de Indicador
Porcentaje de asistencia de las y los ciudadanos integrantes de los subcomités de planeación





NOMBRE DEL INDICADOR: Porcentaje de Participación Ciudadana en la Aprobación y Seguimiento de las Obras Públicas Municipales.	Clave: 51 - COPLADEMM - 1000		51- TES-P512M50 0/C5-2024
	TIPO Gestion	NIVEL Proceso	DIMENSION Economía y Eficiencia
1. Liga al PMD: Eje Público: 4 - GOBERNAR PARA SERVIR Estrategia: 4.2 - GESTION PUBLICA PARTICIPATIVA Línea de Acción: 4.2.1 - Participacion ciudadana en la gestion publica Línea de Acción 2: No Aplica - Línea de Acción 3: No Aplica - Línea de Acción 4: No Aplica -			
2. Estructura Programática: Ramo: 51 - Comité De Planeación para el Desarrollo Municipal de Mexicali, Baja California. Unidad Ejecutora: 202 - DEPARTAMENTO DE INVERSION PUBLICA Finalidad: 1 - GOBIERNO Función: 3 - COORDINACION DE LA POLITICA DE GOBIERNO SubFunción: 4 - Función Pública Programa: 512 -			
3. Objetivo del Indicador: Conocer el interés de las personas del sector social, en el involucramiento de los procesos de aprobación y seguimiento de la obra, dentro de la Comisión de Seguimiento y Evaluación de la Obra Pública Municipal, esto con la finalidad de atender las necesidades más sentidas de la población.			
4. Interpretación o Lectura: A mayor resultado del indicador, mayor interés de la ciudadanía en intervenir en los procesos de aprobación y seguimiento de la obra pública.			
5. Variables:			
CLAVE	DESCRIPCIÓN	UNIDAD DE MEDIDA	FUENTE DE DATOS
PPCASO PM	Porcentaje de participación ciudadana en la aprobación y seguimiento de la obra pública.	PORCENTAJE	Actas de las sesiones de la Comisión de Seguimiento y Evaluación de la Obra Pública Municipal.
NCP	Número de ciudadanos que participan.	CIUDADANOS	Listas de Asistencia
NCIC	Número de Ciudadanos que Integran la Comisión.	CIUDADANOS	Reglamento del Proceso de Planeación para el Desarrollo Municipal de Mexicali, B.C.
6. Fórmula:		PPCASOPM= (NCP/NCIC) *100	
7. Unidad de medida del resultado: PORCENTAJE			
8. Rango de Valor (Semaforización):			
ROJO	AMARILLO	VERDE	
0.00 - 49.00	50.00 - 65.00	66.00 - 100.00	





Nombre: **Porcentaje de Participación Ciudadana en la Aprobación y Seguimiento de las Obras Públicas Municipales.**
Atención: Municipio Ciudad Valle San Felipe

Liga al PMD: 4 - GOBERNAR PARA SERVIR
4.2 - GESTION PUBLICA PARTICIPATIVA
4.2.1 - Participacion ciudadana en la gestion publica

Programa:

Dependencia/Entidad: 51 - COPLADEMM - 1000
Comité De Planeación para el Desarrollo Municipal de Mexicali, Baja California.

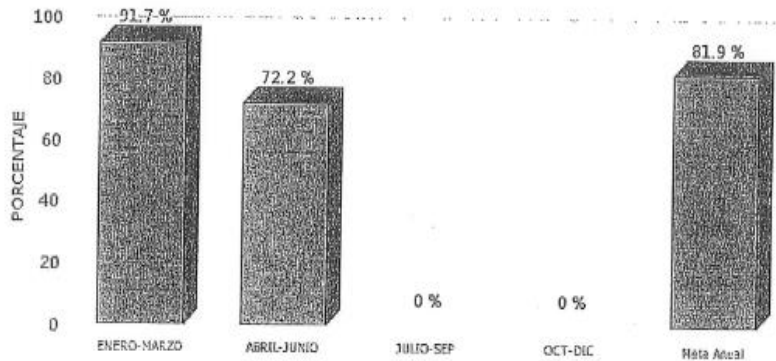
Interpretacion: A mayor resultado del indicador, mayor interés de la ciudadanía en intervenir en los procesos de aprobación y seguimiento de la obra pública.

Meta:

	ENERO-MARZO - Avance	ABRIL-JUNIO - Avance	JULIO-SEP - Avance	OCT-DIC - Avance	Constante
META	100	100	100	100	100.0
RESULTADO	91.7 91.7%	72.2 72.2%	0.0 0.0%	0.0 0.0%	81.9 81.9%

Meta Anual: 100 Unidad de Medida: PORCENTAJE Frecuencia: Trimestral

Gráfica de Indicador
Participación Ciudadana en la Aprobación y Seguimiento de las Obras Públicas



NOMBRE DEL INDICADOR: **Clave:** 51 - COPLADEMM - 1000 **51-TES-P512-M60**
0/C6-2024

Porcentaje de actualización de la información estadística para el desarrollo municipal

TIPO	NIVEL	DIMENSION
Gestion	Producto	Eficacia, Eficiencia y Calidad

1. Liga al PMD:

Eje Público: 4 - GOBERNAR PARA SERVIR
Estrategia: 4.3 - TRANSPARENCIA Y ACCESO A LA INFORMACION PUBLICA
Línea de Acción: 4.3.1 - Facilitar el acceso a la informacion publica gubernamental
Línea de Acción 2: No Aplica -
Línea de Acción 3: 4.3.3 - Transición hacia la transparencia pro-activa y los datos abierto
Línea de Acción 4: No Aplica -

2. Estructura Programática:

Ramo: 51 - Comité De Planeación para el Desarrollo Municipal de Mexicali, Baja California.
Unidad Ejecutora: 203 - DEPARTAMENTO DE SISTEMATIZACION Y ESTADISTICA
Finalidad: 1 - GOBIERNO
Función: 3 - COORDINACION DE LA POLITICA DE GOBIERNO
SubFunción: 4 - Función Pública
Programa: 512 -

3. Objetivo del Indicador: Medir la cantidad de información estadística recopilada por el Coplademm útil para apoyar la toma de decisiones en los procesos de planeación del desarrollo municipal.

4. Interpretación o Lectura: A mayor porcentaje de estadística actualizada, mayor conocimiento del desarrollo a municipal disposición de la ciudadanía.

5. Variables:

CLAVE	DESCRIPCIÓN	UNIDAD DE MEDIDA	FUENTE DE DATOS
PAAEM	Porcentaje de actualización de los cuadros estadísticos del Anuario Estadístico Municipal	PORCENTAJE	http://www.mexicali.gob.mx/semml/
PAOC	Porcentaje de actualización de los indicadores que conforman el Observatorio Ciudadano ¿Cómo Vamos M	PORCENTAJE	https://coplademm.org.mx/observatorio/index.php
PAIE	Porcentaje de actualización de la información estadística	PORCENTAJE	

6. Fórmula:

$$PAIE = (PAAEM + PAOC) / 2$$

$$PAIE = (96\% + 88\%) / 2$$

$$PAIE = 92\%$$

7. Unidad de medida del resultado: PORCENTAJE

8. Rango de Valor (Semaforización):

ROJO	AMARILLO	VERDE
0.00 - 59.99	60.00 - 79.99	80.00 - 100.00

9. Línea base:

PERIODO	VALOR BASE	VALOR META
ENERO-JUNIO	90.00	100.00





REPORTE DE INDICADOR 2024

Nombre: **Porcentaje de actualización de la información estadística para el desarrollo municipal**

Atención: Municipio Ciudad Valle San Felipe

Liga al PMD: 4 - GOBERNAR PARA SERVIR
4.3 - TRANSPARENCIA Y ACCESO A LA INFORMACION PUBLICA
4.3.1 - Facilitar el acceso a la informacion publica gubernamental

Programa:

Dependencia/Entidad: 51 - COPLADEMM - 1000
Comité De Planeación para el Desarrollo Municipal de Mexicali, Baja California.

Interpretación: A mayor porcentaje de estadística actualizada, mayor conocimiento del desarrollo a municipal disposición de la ciudadanía.

Meta:

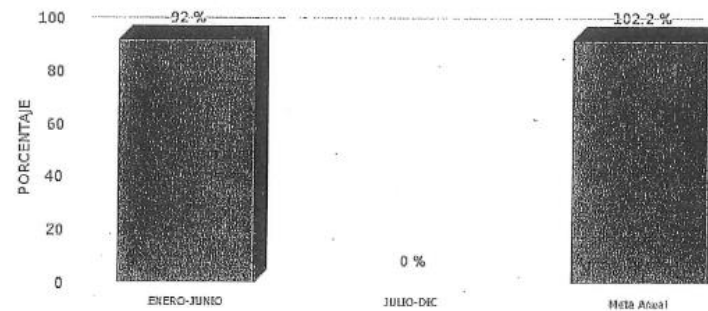
	ENERO-JUNIO - Avance		JULIO-DIC - Avance		Constante	
META	100		100		90.0	
RESULTADO	92.0	92.0%	0.0	0.0%	92.0	102.2%

Meta Anual: 90

Unidad de Medida: PORCENTAJE

Frecuencia: Semestral

Gráfica de Indicador
Porcentaje de actualización de la información estadística para el desarrollo municipal



SEVAC | Alcance y Contenido | Manuales | Manual de Evaluación de Trans | Comité de Planeación para el D

coplademm.org.mx/sevac.php

Verificación de Com... | Tarjetas y Vales de G... | Portal de trámites y... | HSBCnet | Global Ba... | INDETEC | CONAC | Inicio | google - Buscar con... | s&f Facturación 4.0 - S... | EnerSer | WhatsApp | Comité de Planeaci... | 24 Ayuntamiento d... | Sistema de Entrega... | SEVAC

 **GOBIERNO DE MEXICALI** **COPLADEMM**
COMITÉ DE PLANEACIÓN PARA EL DESARROLLO MUNICIPAL DE MEXICALI

Clima Mexicali
MIÉRCOLES 113° 81° Humedad: 18%
JUEVES 111° 80° Humedad: 17%
VIERNES 112° 80° Humedad: 23%

[Inicio](#) [Planeación](#) [Inversión](#) [Estadística](#) [Biblioteca](#) [Transparencia](#) [Directorio](#)

Comité de Planeación para el Desarrollo Municipal de

Unidad de Transparencia
Tabla de Aplicabilidad
Tabla de Actualización
Cuenta Pública
SEVAC

SEVAC

2022 2023 2024

Primer Periodo
Segundo Periodo

Teléfonos de Emergencia | Sitios de Interés | COPLADEMM

https://coplademm.org.mx/sevac.php | Del. Municipal: 011 | Base Predial | Av. Reforma 508 Segundo Piso, Colonia | 32°C Soleado | 08:48 a. m. 28/08/2024



1



2



3



4



5

COMITÉ DE PLANEACIÓN PARA EL DESARROLLO MUNICIPAL DE MEXICALI

Nombre: **Porcentaje de asistencia de las y los ciudadanos integrantes de los subcomités de planeación**

Atención: Municipio Ciudad Valle San Felipe

Liga al PMD: 4 - GOBERNAR PARA SERVIR
4.2 - GESTION PUBLICA PARTICIPATIVA
4.2.1 - Participación ciudadana en la gestion publica

Programa:

Dependencia/Entidad: 51 - COPLADEMM - 1000
Comité De Planeación para el Desarrollo Municipal de Mexicali, Baja California.

Interpretación: Un mayor porcentaje implica mayor interés y compromiso de quienes integran los órganos de planeación representando al sector social.

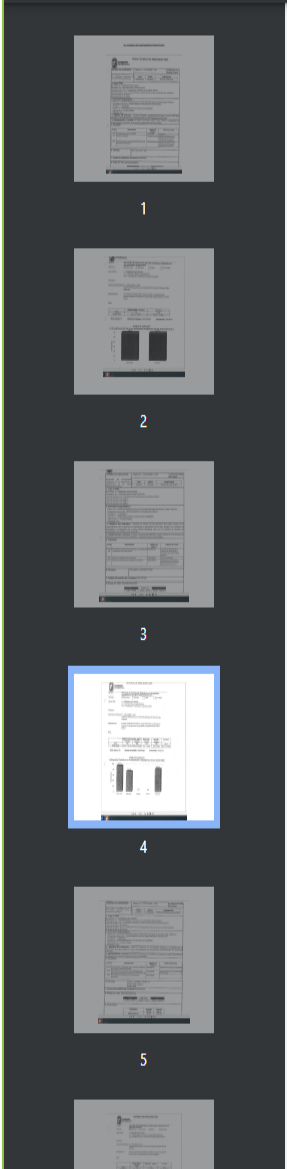
Meta:

	ENERO-JUNIO - Avance	Constante
META	79	79.0
RESULTADO	60.0 75.9%	60.0 75.9%

Meta Anual: 79 Unidad de Medida: PORCENTAJE Frecuencia: Semestral

Gráfica de Indicador
de asistencia de las y los ciudadanos integrantes de los subcomités de planeación

Categoría	Porcentaje
ENERO-JUNIO	75.9%
Meta Anual	75.9%



GOBIERNO DE MEXICALI

REPORTE DE INDICADOR 2024

Nombre: Porcentaje de Participación Ciudadana en la Aprobación y Seguimiento de las Obras Públicas Municipales.

Atención: Municipio Ciudad Valle San Felipe

Liga al PMD: 4 - GOBERNAR PARA SERVIR
4.2 - GESTION PUBLICA PARTICIPATIVA
4.2.1 - Participación ciudadana en la gestión pública

Programa:

Dependencia/Entidad: 51 - COPLADEMM - 1000
Comité De Planeación para el Desarrollo Municipal de Mexicali, Baja California.

Interpretación: A mayor resultado del indicador, mayor interés de la ciudadanía en intervenir en los procesos de aprobación y seguimiento de la obra pública.

Meta:

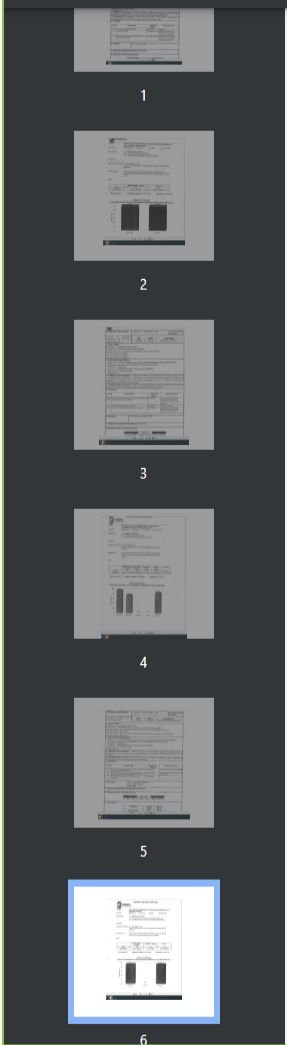
	ENERO-MARZO - Avance	ABRIL-JUNIO - Avance	JULIO-SEP - Avance	OCT-DIC - Avance	Constante
META	100	100	100	100	100.0
RESULTADO	91.7 91.7%	72.2 72.2%	0.0 0.0%	0.0 0.0%	81.9 81.9%

Meta Anual: 100 **Unidad de Medida:** PORCENTAJE **Frecuencia:** Trimestral

Gráfica de Indicador

Participación Ciudadana en la Aprobación y Seguimiento de las Obras Públicas

Periodo	Porcentaje
ENERO-MARZO	91.7%
ABRIL-JUNIO	72.2%
JULIO-SEP	0%
OCT-DIC	0%
Meta Anual	81.9%



GOBIERNO DE MEXICALI

REPORTE DE INDICADOR 2024

Nombre: Porcentaje de actualización de la información estadística para el desarrollo municipal

Atención: Municipio Ciudad Valle San Felipe

Liga al PMD: 4 - GOBERNAR PARA SERVIR
4.3 - TRANSPARENCIA Y ACCESO A LA INFORMACION PUBLICA
4.3.1 - Facilitar el acceso a la información pública gubernamental

Programa:

Dependencia/Entidad: S1 - COPLADEM - 1900
Comité De Planeación para el Desarrollo Municipal de Mexicali, Baja California.

Interpretación: A mayor porcentaje de estadística actualizada, mayor conocimiento del desarrollo a municipal disposición de la ciudadanía.

Meta:

	ENERO-JUNIO - Avance	JULIO-DIC - Avance	Constante
META	100	100	90.0
RESULTADO	92.0 92.0%	0.0 0.0%	92.0 102.2%

Meta Anual: 90 **Unidad de Medida:** PORCENTAJE **Frecuencia:** Semestral

Gráfica de Indicador
ntaje de actualización de la información estadística para el desarrollo mur

A bar chart with the y-axis labeled 'PORCENTAJE' ranging from 0 to 100. The x-axis has three categories: 'ENERO-JUNIO' with a bar at 92%, 'JULIO-DIC' with a bar at 0%, and 'Meta Anual' with a bar at 102.2%.